

# 第1回関東中学校体育大会テニス大会 兼 関東中学生テニス選手権 群馬県二次予選大会 要項

太田市内中学校在学者以外・・・7月12日(月)申込締切(必着)  
太田市内中学校在学者 太田市総体終了後 申込 (予定:7月20日(水)まで)  
※本大会の申込用紙は出場権を獲得した選手の在籍校に送付されます。

- 主催 群馬県テニス協会  
※2022年度より群馬県中学校体育連盟主催の総合体育大会となる予定
- 後援 群馬県、群馬県教育委員会、公益財団法人群馬県スポーツ協会、上毛新聞社  
株式会社ダンロップ
- 主管 群馬県中学校テニス連盟
- 期日 7月28日(水)、7月29日(木)、<予備日:30日(金)、31日(土)>
- 会場 太田サンスポーツランド テニスコート(砂入り人工芝)  
太田市鳥山上町2282番地 0276-37-6868
- 競技種目 男女中学生シングルス、ダブルス
- 競技方法 トーナメント方式  
1セットマッチ(6ゲームオール後、7ポイントタイブレーク)
- 参加資格 (1) 群馬県中学校体育連盟加盟、群馬県テニス協会および群馬県中学校テニス連盟加盟団体  
所属の県内中学校在学者  
(2) 一次予選を通過し、二次予選出場権を獲得した者  
(3) 太田市中体連総体上位者で、二次予選出場権を獲得した者  
(4) ダブルスのペアは同一校の選手であること
- 参加費 シングルス1人:300円 ダブルス1組:300円
- 使用球 ダンロップ FORT
- 申込方法 ① 在籍校に送付された所定の申込用紙に必要事項を記入の上、下記宛に送付してください。

〒373-0056 群馬県太田市八幡町24-1  
太田市立西中学校 篠原 由夫 宛  
※封筒表面に大会参加申込書在中と記す

- ② 参加費の支払いについて  
団体戦と個人戦の両方に参加する選手は、7月21日のプログラム編成会議の際に、団体戦と同時に支払うこと。個人戦のみに参加する選手は、参加費を大会当日受付にて支払うこと。

## その他

- 本大会は、関東中体連大会につながる大会です。大会運営や進行等、中体連の規定を適用します。大会参加選手は、別紙の注意事項を熟読の上、参加するようにしてください。
- 本大会の結果等から総合的に判断し、シングルス男女各1名、ダブルス男女各1組を、関東大会の群馬県代表選手として推薦します。
- 関東大会は、関東中体連の規定に沿って行われます。参加する場合は在籍校の承諾(職印)が必要です。また、監督・引率は、校長、教員、部活動指導員とします。

※当日も含め、大会会場への問い合わせはご遠慮ください。

大会に関わる問い合わせは、以下のアドレスをお願いします。

ota-nishi-tennis@ota.ed.jp・・・大会レフェリー:篠原 由夫(太田西中)

# 大会参加上の注意事項

## 1. 出席について

- (1) 選手は集合指定時刻20分前までに、プレーのできる服装になって受付に出席を届けてください。時間に遅れた場合、失格となりますので注意してください。天候、その他により試合実施が不明の場合でも、定刻までにコートに集合してください。
- (2) 出席確認の際に、ウェア等のチェックを行います。試合中に着用するものはすべて着用してチェックを受けてください。

## 2. 試合に際して

- (1) 試合方法は、1セットマッチ（6-6後、タイブレーク制）。ノーアドバンテージスコアリング方式ではありませんので注意してください。
- (2) オーダーオブプレーと放送を併用して試合進行します。指定された待機場所にいるようにしてください。前の試合終了後5分以内に指定コートに入らなかった場合は、トスの選択権と1ゲームを失います。10分以内に指定コートに入らなかった場合は失格となりますので注意してください。ボールとスコアシートは、ドロー番号の早い選手が本部に取りに来てください。
- (3) 試合前のウォームアップは1人サービス4本とします。
- (4) 試合は、セルフジャッジで行います。アウト・フォールトなどのコールはハンドシグナルと一緒に、大きな声ではっきりと相手に聞こえるように行ってください。また、ポイントのアナウンスもはっきりと行いましょう。相手のアナウンスがわからないままプレーしないでください。必ず確認してからプレーしましょう。
- (5) 試合の勝者は、試合終了後、スコアシートにスコアと名前（フルネーム）を記入し、スコアシートとボールを本部に届けてください。
- (6) 試合では、テニスウェア（男子はショートパンツ、女子はスカート又はショートパンツ、上着はテニス用のシャツを着用、女子のワンピースは可）・テニスシューズを着用してください。用具・ウェア規定に関しては別表を参考にしてください。複数のウェアを着用する場合は、着用前にウェアチェックを受けてください。
- (7) ボールは、1試合で2個使用します。
- (8) けいれんその他の自然体力消耗による休憩は認めません。応急処置の必要な場合はレフェリーの許可を受けましょう。勝手に選手がコートを離れることはできません。
- (9) 以下のマナーを守ってください。守れない場合、警告や失格の対象となります。
  - ①大きな声を出したり、相手を威嚇するような態度をとったりしないでください。
  - ②タオル等をコート後方に置いたり、フェンスに掛けたりすることは禁止です。
  - ③シャツの袖まくりやパンツの裾まくりは禁止です。
  - ④不要と思われる装飾品等の着用は禁止です。

## 3. 新型コロナウイルス感染症対策に関して

- (1) **健康調査票**と**大会参加承諾書**を受付時に提出してください。提出できない場合は大会に参加できません。
- (2) 各自で手指の洗浄・消毒を定期的に行ってください。（試合前後・待機中も含めて）必要に応じて除菌ウェットティッシュなども持参してください。
- (3) 指定された場所で待機しててください。マスクを必ず着用し、選手間の距離も開け、会話も控えるようにしてください。
- (4) コートイン・コートアウト時はコート入口に用意されている消毒液で手指消毒をしてください。
- (5) プレー中について
  - ・マスクは外してプレーしてかまいません
  - ・ダブルスの試合中、手だけでなくラケットによるタッチなども行わず、話し合いは距離をとってください。
- (6) 試合終了後は、握手を行わず、サービスライン近辺に整列し、礼だけにしてください。
- (7) 試合終了後は、速やかに会場を出てください。
- (8) 今大会は**無観客**で行います。選手以外は会場に入れませんので注意してください。

## 4. その他

- (1) JTAルール（ルールブック）に準じます。
- (2) ゴミの持ち帰りにご協力願います。
- (3) 今大会は関東中体連大会につながる大会です。中体連の規則を適用（学校生活と同様）します。会場内での携帯電話やゲーム機の使用は禁止です。

## 服装・用具のコード

- 清潔でプレーにふさわしいテニスウェアを着用すること。
- 男子のシャツは、半袖を着用。女子はノースリーブの着用を認める。タンクトップやキャミソールタイプの着用は認めない。
- ショーツ、パンツは、膝が見えること。
- 女子のワンピースは、襟・袖のない物の着用を認める。ただし、背中が大きく開いたものは不可。
- 上下テニスウェアの下に身体に密着するコンプレッションウェアの着用を認める。(長さに制限なし)
- サングラスの使用は認めない。
- 医療製品(テーピングやサポーター等)はレフェリーの許可を得て使用すること。事前申告が望ましい。
- 学校名以外のコマーシャルロゴは認めない。(製造メーカー以外の企業名やクラブ名などは不可)
- 学校名は、片方の袖に19.5cm<sup>2</sup>以内で1つ認める。
- ウェア等は、改変を認めない。(裏返ししたり、一部を切ったり、粘着テープを貼ったもの等は着用不可。)
- ラケットのストリングスには、ロゴ(ステンシルマーク)を認めない。
- 製造者ロゴは、下の表の範囲と個数で認める。
- その他の適否はレフェリーが最終判断をする。

**[製造者ロゴの範囲と個数]**

	男 子	女 子
シャツ	・両方の袖それぞれ39cm <sup>2</sup> 以内で2つ。	・両方の袖それぞれ26cm <sup>2</sup> 以内で2つ。
	・文字のないロゴは77.5cm <sup>2</sup> 以内で1つ。複数繰り返しの場合は袖または脇の縫い目のどちらにつけてもよい。	・同左。
	・前身頃または襟に39cm <sup>2</sup> 以内で2つ。前身頃または襟に1つだけの場合は、後ろ身頃に26cm <sup>2</sup> 以内で1つ。	・前後の身頃と襟に13cm <sup>2</sup> 以内で2つ。または、26cm <sup>2</sup> 以内で1つ。
ショーツ スコート パンツ	・13cm <sup>2</sup> 以内で2つ、または、26cm <sup>2</sup> 以内で前後で1つずつ。	・13cm <sup>2</sup> 以内で2つ、または、26cm <sup>2</sup> 以内で1つ。
コンプレッション ショーツ	・13cm <sup>2</sup> 以内で2つ、または、26cm <sup>2</sup> 以内で1つ。	・13cm <sup>2</sup> 以内で1つ。
ワンピース	/	・ウエストから上部はシャツ、下部はスコートとみなす。
ソックス	・制限無し	・13cm <sup>2</sup> 以内(数に制限無し)
帽子 ヘッドバンド リストバンド	・26cm <sup>2</sup> 以内で1つ。	・帽子、ヘッドバンドは19.5cm <sup>2</sup> 以内で「前」に1つ。 ・リストバンドは19.5cm <sup>2</sup> 以内で1つ。
	※帽子やサンバイザーなどの後のストラップ等小さなロゴマークが入っている場合もロゴ1つと見なされます。	

**※色については、規制はありません。**

着用可ウェア



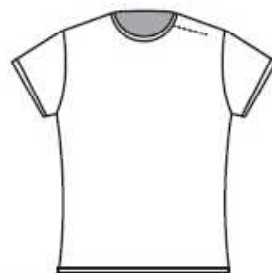
襟付きゲームシャツ



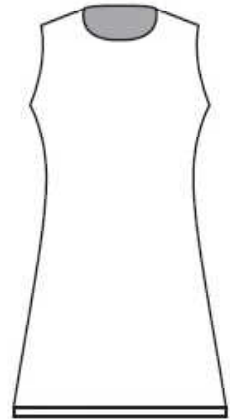
スタンドカラーゲームシャツ



女子のみ  
ノースリーブ  
ゲームシャツ



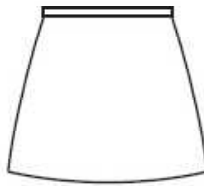
Tシャツタイプ (襟なし) ゲームシャツ



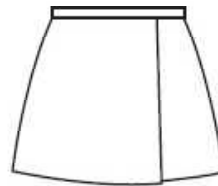
女子のみ  
ワンピース (襟なし)  
ゲームウェア



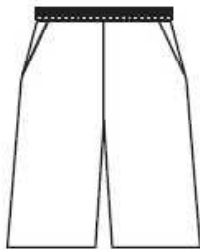
ショーツ



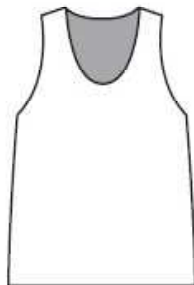
スコート



着用不可ウェア



膝が隠れる長さの  
ショーツ



タンクトップ  
(ランニング)  
シャツタイプ



キャミソールタイプ



男子のみ  
ノースリーブ  
ゲームシャツ



肩や背中が大きく  
カットされている  
ワンピース等の  
ゲームウェア